

KOHANDATUD LAHENDUSED TÖÖKOHTADELE.

SMART IS THE
NEW **BLACK**



 HEDTEC

 SmartiS™
Smart installation System



SMART IS THE
NEW **BLACK**

BROŠÜÜR

Sisukord

SmartiS-lahendused **töökohtadele**.

ÜLDIST	6 – 13
KOHANDATUD LAHENDUSED	15 – 23
● Pistikupesapost SmartiS Smartpole 1 - S	15
● Pistikupesapost SmartiS Smartpole TRI - S	16
● Pistikupesapost SmartiS Smartpole 2 - S	17
● Pistikupesapost SmartiS Smartpole 4 - S	18
● Seinapost SmartiS Smartpole 1 - W	19
● Kaablite laest allatoomise postid SmartiS Smartpole 50 / 70 / TRI-S 2	0
● Muud SmartiS-e postilahendused Smartpole 1 / 2 / 4 / TRI / 50 / 70 - K ja 1 - T	21
● Minipostid SmartiS Smartpole Mini 1 / 2 / 4 / TRI	22
● Pistikupesapaneelid SmartiS Smart DP - R / DPS/DPB - TRI	23
STANDARDLAHENDUSED	25 – 30
● Pistikupesapostid SmartiS Smartpole V1 - 1	25
● Pistikupesapostid SmartiS Smartpole V1 - 2	26
● Pistikupesapostid SmartiS Smartpole V2 - 1	27
● Kaablite laest allatoomise postid SmartiS Smartpole V50/V70	28
● Pistikupesapaneelid SmartiS Smart VDPS - TRI1 / TRI2	29
● Pistikupesapaneelid SmartiS Smart VDPB - TRI	30
● SmartiS-e paigaldustarvikud	- elekter 32 - andmeedastus 37
● SmartiS-e ühendusjuhtmed	- elekter 39 - andmeedastus 40
● SmartiS-e tarvikud	- rasked jalad 42 - kaitsekõrid 43 - laeläbiviigud ja lauakinnitused 44
● SmartiS-e alumiiniumtooted	46
● Simoni tooted töökohtadele	48
● Florence'i patsiendipaneelid	50
TEHTUD TÖÖD	52 – 55

SmartiS™

PAIGALDUSSÜSTEEM

Nutikas valik moodsasse kontorisse. Stiili ja funktsionaalsuse täiuslik kombinatsioon. Nüüd saadaval ka mustas värvitoonis! Valige ainult üks värv või kombineerige erinevaid toone.

Viimistletud kontoriruumi on meeldiv siseneda. Tänapäeva töömeetodid esitavad täiesti uusi nõudmisi ka tehnoloogiale. Avatud kontorites ei soovita juhtmeid liikumisteedele ja liikuv tööviis suurendab vajadust mitmetarbeliste pistikupesade järele. Õigele kõrgusele paigaldatud postid tagavad sülearvutile vajaliku toite ja mobiiltelefoni saab laadida just seal, kus te parasjagu töötate. Lihtne, tõhus ja stiilne.

SmartiS™ on paigaldussüsteem, mis koosneb kaabli- ja pistikupesapostidest, minipostidest ja pistikupesapaneelidest kontori elektri- ja andmesidekaablitega. Pistikupesaposte saab vajaduse järgi kohandada. Kõik üksikasjad on hoolikalt läbi mõeldud, et süsteem oleks kasutajale võimalikult lihtne.

Tooted pannakse kokku Soomes ja ohutus on kõigi meie toodete puhul ilmselge prioriteet. SmartiS-paigaldussüsteemi eelised ilmnevad siis, kui töökohas on vaja kasutada mitmeid erinevaid võrgutoitel või madalpingel töötavaid elektri- ja sideseadmeid.





STIIL JA FUNKTSIONAALSUS KÄIVAD KÄSIKÄESÄ

Stiilne tervik või tehniline toimivus? Kui valite SmartiS-paigaldussüsteemi, saate mõlemad.

Koostage terviklahendus vastavalt oma eelistustele ja vajadustele. Lihtsad, ilma tööriistadeta ühendatavad komponendid võimaldavad muuta töökeskkonna igapäevavajadustele vastavaks. Näiteks saate tuua ühele postile pistikupesade sülearvuti jaoks ja USB-pesa mobiiltelefonile. Samas jäävad kõik kaablid kenasti varjatuks.

Klips-klõps

Erinevaid komponente saab omavahel ühendada ühe liigutusega.

SmartiS-süsteemil on palju viimistletud detaile. Töökohapõhised pistikupesapaneelid ja kaablikaitsed saab paigaldada töötasapinnast kõrgemale või madalamale. Saate kasutada ka paneeli kiirkinnitust, mis ei kahjusta laua pinda.

SmartiS – kui soovite, et stiil ja funktsionaalsus käiksid käsikäes.



POST on reguleeritud optimaalsele kasutuskõrgusele.

SmartiS™

MIX AND MATCH

KOHANDATUD LAHENDUSED
TÖÖKOHTADELE.



Simon 400

**EASY TO USE &
EASY TO HIDE**

Simoni lahendused **töökohtadele.**



INTEGREERITUD HARMOONIA

SIMON 400

Simon 400 tootearenduse eesmärk oli luua stiilsed, minimalistlikud ja kompaktsed pistikupesapaneelid, mis võtaksid laual võimalikult vähe ruumi. Iga detail on hoolikalt läbi mõeldud.

Ainus nähtav osa on elegantselt ümbritsevaga sobituv metallkaas. Üleliigsetest asjadest vaba lauapind toetab loovust ja laseb rahus keskenduda.

Simon 400 on saadaval valge ja mustana ning alumiiniumkattega. Tooted sobivad hästi erinevatesse keskkondadesse. Valige üks värv või kombineerige erinevaid toone.

Üks laua sisse paigaldatav seade sisaldab kõiki vajalikke liitmikke – pistikupesa sülearvuti jaoks, USB-pesa ning ühendused telefoni ja multimeediaseadmete laadimiseks. Kaane all on need isegi kasutamise ajal peaaegu nähtamatud.

Tootesari sisaldab ka topelt-pistikupesapaneeli, mida on lihtne kasutada mõlemalt poolt lauda.



Pistikupesad ja pesad andmeedastuseks on stiilselt laua sisse ehitatud.



Laadimiseks saab kasutada USB-pesa.



LIHTSAD JA PERSONAALSED LAHENDUSED

Mobiili või sülearvuti lihtne laadimine töökohas

Pistikupesapostide abil on pistikupesad alati õiges kohas ja sobival kõrgusel, et teie mobiiltelefoni ja sülearvuti laadimine oleks lihtne ja sujuv. Juhtmed ei võta laual ruumi, nii et saate täielikult tööle keskenduda. Lihtne ja toimiv lahendus.

Personaalne tööruumilahendus

Pistikupesapostidega saate kohandada töökoha enda vajadustele sobivaks. Valige pistikupesadele sobiv asukoht ja kõrgus ning teie töökeskkond teenindab just teie vajadusi. Mängige värvide ja erinevate kujunditega ning looge töökohas isikupärane atmosfäär.

Lihtne kasutatavus, post ▶

Optimaalsele tasemele töölaua suhtes ▶



SmartiS™-e
kohandatud
lahendused

SmartiS™-e vabalt seisev pistikupesapost **Smartpole 1 - S**

Läbimõõt vaid 70 mm

- Pistikupesad saab paigaldada kogu pikkuses
- Olenevalt varustusest piisab 1-4 töökohale
- Kliendipõhised lahendused
- Võimalus kasutada ka muid värvitoone
- Standardvärvitoonid

○ VA = RAL 9010

○ EL = anodeeritud

● THA = RAL 9007

● MU = RAL 9005



Valmistame poste ka muudes värvitoonides



1 - S - VA



1 - S - EL



1 - S - THA



1 - S - MU

SmartiS™-e vabalt seisev pistikupesapost

Smartpole TRI - S

Mitmeotstarbeline kolmnurkne mudel

- Pistikupesapost
- Pistikupesapaneel
 - Laudadele
 - Kööki
 - Nurka
- Juhtmekanal
- Pistikupesad saab paigaldada kogu pikkuses
- Olenevalt varustusest piisab 1-4 töökohale
- Kliendipõhised lahendused
- Võimalus kasutada ka muid värvitoone
- Standardvärvitoonid VA = RAL 9010
 EL = anodeeritud
 MU = RAL 9005



TRI - S - VA

TRI - S - EL

TRI - S - MU

SmartiS™-e vabalt seisev pistikupesapost

Smartpole 2 - S

- Saab valida erinevaid mudeleid
 - Kahepoolne alaosa, mille tulemuseks on sihvakas ülemine osa
 - Tervikuna kaheosaline, mis tagab palju ruumi kaablitele
 - Sirge või ümara kaanegaa
- Pistikupesad saab paigaldada kogu pikkuses
- Olenevalt varustusest piisab 1–8 töökohale
- Kliendipõhised lahendused
- Võimalus kasutada ka muid värvitoone
- Standardvärvitoonid VA = RAL 9010 EL = anodeeritud MU = RAL 9005



2 - S - VA



2 - S - VA - R



2 - S - EL



2 - S - MU

SmartiS™-e vabalt seisev pistikupesapost

Smartpole 4 - S

- Saab valida erinevaid mudeleid
 - Neljapoolne alaosa, mille tulemuseks on sihvakas ülemine osa
 - Tervikuna neljaosaline, mis tagab palju ruumi kaablitele
- Pistikupesad saab paigaldada kogu pikkuses
- Olenevalt varustusest piisab 1–8 töökohale
- Kliendipõhised lahendused
- Võimalus kasutada ka muid värvitoone
- Standardvärvitoonid VA = RAL 9010
 EL = anodeeritud
 MU = RAL 9005



4 - S - VA

4 - S - EL

SmartiS™-e seinapost

Smartpole 1 - W

- Lähimõõt vaid 70 mm
- Tarvikuid saab paigaldada kogu pikkuses
- Kasutatakse näiteks klaasseinas pistikupesapostina
- Saab varustada näiteks lülitite ja pistikupesadega jne
- Kliendipõhised lahendused
- Võimalus kasutada ka muid värvitoone
- Standardvärvitoonid
 - VA = RAL 9010
 - EL = anodeeritud
 - THA = RAL 9007
 - MU = RAL 9005



1 - W - VA



1 - W - EL

SmartiS™-e vabalt seisev kaablite laest all a toomise post

Smartpole 50 / 70 / TRI80

Smartpole 50

- Lähimõõt vaid 50 mm
- Viimistletud lahendus kaablite toomiseks laest töökohani
- Ideaalne ühe või kahe töökohta jaoks

Smartpole 70

- Lähimõõt vaid 70 mm
- Viimistletud, ruumikas ja vastupidav lahendus, kui töökohta on vaja tuua laest palju kaableid

Smartpole TRI80

- Kuju poolest teistsugune lahendus (kolmnurk) kui Smartpole 50 ja Smartpole 70

Kaablite laest allatoomise postide ühised omadused

- Kliendipõhised lahendused
 - Võimalus eelpaigaldada elektri- ja sidekaablid
 - Võimalus kasutada ka muid värvitoone
 - Standardvärvitoonid
- VA = RAL 9010
 - EL = anodeeritud
 - THA = RAL 9007 (vaid mudel 70)
 - MU = RAL 9005



50 - S - VA

50 - S - EL

70 - S - VA

70 - S - EL

TRI80 - S - EL

SmartiS™-e pistikupesapostide muud versioonid

Smartpole 1 / 2 / 4 / TRI / 50 / 70 - K / 1 - T

Smartpole 1 / 2 / 4 / TRI / 50 / 70 - K

- Kõik vabalt seisvad mudelid on saadaval põranda ja lae vahele kinnitatava versioonina
- Mudelitähise S asemele tuleb K
- Ei sobi kõikidesse kohtadesse

Smartpole 1 - T lauale kinnitatav mudel

- Lähimõõt vaid 70 mm
- Tugev lauakinnitus
- Ei vaja põrandajalga
- Lihtsustab koristamist

Selliste pistikupesapostide ühised omadused

- Kliendipõhised lahendused
- Võimalus kasutada ka muid värvitoone
- Standardvärvitoonid ○ VA = RAL 9010
○ EL = anodeeritud
● THA = RAL 9007 ((vaid mudelid 1 ja 70)
● MU = RAL 9005



SmartiS™-e minipostid

Smartpole Mini 1/ 2 / 4 / TRI

SmartiS™-e minipostid

Põrandale kinnitatavad mudelid

- Kasutatakse, kui töökohtadesse tuuakse kaablid põranda kaudu
- Tarvikuid saab paigaldada kogu pikkuses

Teisaldatavad mudelid

- Kui soovite kergesti teisaldatavat mudelit muutuvate ruumide ja vajaduste jaoks, nt koolidesse
- Kasutatakse rasket jalga 288, et post püsiks püsti
- Saab varustada rataste ja kandekäepidemega

Minipostide ühised omadused

- Kliendipõhised lahendused
- Võimalus kasutada ka muid värvitoone
- Standardvärvitoonid
 - VA = RAL 9010
 - EL = anodeeritud
 - THA = RAL 9007 (vaid 1)
 - MU = RAL 9005



Mini 1 - VA



Mini 2 - MU



Mini 4 - EL



Mini TRI - EL



Mini 1 - VA - L

SmartiS™-e pistikupesapaneelid

Smart DP - R / DPS/DPB - TRI

Smart DP - R ümar

- Ümara versiooni saab olenevalt tootest paigaldada laua peale või alla
- Sihvaka kujuga

Smart DPS/DPB - TRI kolmio

- Lauale kenasti sobiv kuju
- Erinevate kinnituste võimalus
- Olenevalt versioonist tulevad kaablid välja otsast (DPS) või tagant (DPB)
- DPB mudeli saab varustada tagant väljuvate kaablite kattega

Lauapaneelide ühised omadused

- Kliendipõhised lahendused
- Võimalus kasutada ka muid värvitoone
- Standardvärvitoonid ○ VA = RAL 9010
● MU = RAL 9005



SmartiS™-e
standard-
lahendused

SmartiS™-e standardlahe ndused

Pistikupesapostid V1 - 1

Standardpostid Smartpole V1 - 1

- Mitmekülgne pistikupesapost standardmudelina
- Pikkus 2,3 m
- 2 sidekaablit CAT6a S/FTP, kogupikkus 7,5 m
- 1 elekrikaabel MSK3 × 1,5 mm²
- 2 USB-A porti, kokku 3 A
- 1 USB-C 18 W
- 1 ühekohaline pistikupes
- 2 kahekohalist pistikupes
- Kaabli kaitsekõri 2 m
- Standardvärvitoonid ○ VA = RAL 9010
● MU = RAL 9005
- MÄRKUS! Raske jalg tuleb tellida eraldi

	Kolmnurkjalg	Põrandajalg 368/12 ümmargune
○ VA = RAL 9003	1466108	1412015
● MU = RAL 9005	1411927	1411946



Smartpole V1 - 1 - VA
1412328



Smartpole V1 - 1 - MU
1412329

SmartiS™-e standardlahe ndused

Pistikupesapostid V1 - 2

- Pistikupesapost, 1-4 töökohta
- Pikkus 2,3 m
- 4 sidekaablit CAT6a S/FTP, kogupikkus 7,5 m
- 2 elektrikaablit MSK3 × 1,5 mm
- Kaabli kaitsekõri 2 m
- 4 kahekoalist pistikupesasa
- Standardvärvitoonid ○ VA = RAL 9010
● MU = RAL 9005
- MÄRKUS! Raske jalg tuleb tellida eraldi

	Kolmnurkjalg	Põrandajalg 368/12 ümmargune
○ VA = RAL 9003	1466108	1412015
● MU = RAL 9005	1411927	1411946



Smartpole V1 - 2 - VA
1412330



Smartpole V1 - 2 - MU
1412331

SmartiS™-e standardlahendused

Pistikupesapostid V2 - 1

- Pistikupesapost, 1-4 töökohta
- Pikkus 2,3 m
- 8 sidekaablit CAT6a S/FTP, kogupikkus 7,5 m
- 2 elektrikaablit MSK3 × 1,5 mm²
- Kaabli kaitsekõri 2 m
- 8 kahekohalist pistikupesat
- Standardvärvitoonid ○ VA = RAL 9010
● MU = RAL 9005
- MÄRKUS! Raske jalg tuleb tellida eraldi

	Kolmnurkjalg	Põrandajalg 368/12 ümmargune
○ VA = RAL 9003	1466108	1412015
● MU = RAL 9005	1411927	1411946



Smartpole V2 - 1 - VA
1412332



Smartpole V2 - 1 - MU
1412333

SmartiS™-e standardlahe ndused

Kaablite allatoomise postid V50 / V70

Smartpole V50

- Läbimõõt vaid 50 mm
- Pikkus 2,3 m
- Sisaldab 2 m avatavat 25 mm kaitsekõri
- Viimistletud lahendus kaablite toomiseks laest töökohani
- Ideaalne ühe või kahe töökoha jaoks
- Kasutage kaablite paigaldamiseks tööriista 1466122

Smartpole V70

- Läbimõõt vaid 70 mm
- Pikkus 2,3 m
- Sisaldab 2 m avatavat 32 mm kaitsekõri
- Viimistletud, ruumikas ja vastupidav lahendus, kui töökohta on vaja tuua laest palju kaableid
- Kasutage kaablite paigaldamiseks tööriista 1466123

Kaablite laest allatoomise postide ühised omadused

- Standardvärvitoonid ○ VA = RAL 9010
● MU = RAL 9005

	Kolmnurkjalg	Põrandajalg 368/12	Põrandajalg 288/12 Ainult versioonile V50
○ VA = RAL 9003	1466108	1412015	1466166
● MU = RAL 9005	1411927	1411946	1411945



V50 - 1 - VA
1412334

V50 - 1 - MU
1412335

V70 - 1 - VA
1412336

V70 - 1 - MU
1412337

SmartiS™-e standardlahendused

Pistikupesaneelid

VDPS – TRI1 kolmnurk

- Lauale kenasti sobiv kuju
- Pingutamine käsikruvidega
- Kaablid väljuvad otsast
- Elektri kaabel MSK3 × 1,5 mm², kogupikkus 3 m
- 2 kahekohalist pistikupesat
- Standardvärvitoonid ○ VA = RAL 9010
● MU = RAL 9005



VDPS - TRI1 - VA
1412338



VDPS - TRI1 - MU
1412339

VDPS – TRI2 kolmnurk

- Lauale kenasti sobiv kuju
- Pingutamine käsikruvidega
- Kaablid väljuvad otsast
- 2 sidekaablit CAT6a S/FTP, kogupikkus 3 m
- Elektri kaabel MSK3 × 1,5 mm²
- 1 kahekohaline pistikupesat
- 1 ühekohaline pistikupesat
- 1 USB-C, 18 W
- 2 USB-A porti, kokku 3 A
- Standardvärvitoonid ○ VA = RAL 9010
● MU = RAL 9005



VDPS - TRI2 - VA
1412340



VDPS - TRI2 - MU
1412341

SmartiS™-e standardlahe ndused

Pistikupesaneelid

VDPB - TRI kolmnurk

- Lauale kenasti sobiv kuju
- Pingutamine käsikruvidega
- Kaablid väljuvad tagant
- 2 sidekaablit CAT6a S/FTP, kogupikkus 3 m
- Elektri kaabel MSK3 × 1,5 mm²
- 2 kahekohalist pistikupesasa
- 1 ühekohaline pistikupesasa
- 1 USB-C, 18 W
- 2 USB-A, kokku 3 A
- Standardvärvi toonid ○ VA = RAL 9010
● MU = RAL 9005



VDPB - TRI1 - VA
1412342



VDPB - TRI1 - MU
1412343



SmartiS™-e paigaldus- tarvikud

SmartiS™ Paigaldustarvikud – elekter



Valge RAL9003



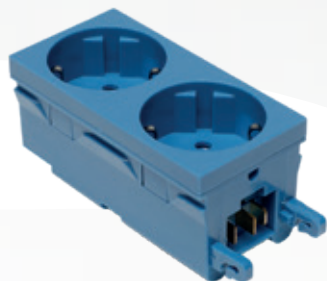
Hele alumiinium RAL9006



Tume alumiinium RAL7037



Must RAL9005



Sinine RAL5007



Punane RAL3011



Oranž RAL2000

SmartiS™

Paigaldustarvikud – elekter



Väljundliitmik kruviliitmikega

- | | |
|------------|---------|
| ● RAL 9003 | 1412235 |
| ● RAL 9006 | 1412205 |
| ● RAL 7037 | 1412204 |
| ○ RAL 9005 | 1412312 |

Sisendliitmik kruviliitmikega

Sisaldab puutekaitset

- | | |
|------------|---------|
| ● RAL 9003 | 1412234 |
| ● RAL 9006 | 1412202 |
| ● RAL 7037 | 1412201 |
| ○ RAL 9005 | 1412311 |

SmartiS™

Paigaldustarvikud – elekter



**Kahekohaline pistikupesa
+ sisendliitmik**

●	RAL 9003	1412249
●	RAL 9006	1412248
●	RAL 7037	1412247
○	RAL 9005	1412317



Kahekohaline pistikupesa

●	RAL 9003	1412233
●	RAL 9006	1412211
●	RAL 7037	1412210
○	RAL 9005	1412314
●	RAL 3011	1411948
●	RAL 5007	1411949



Ühekohaline pistikupesa

●	RAL 9003	1412293
●	RAL 9006	1412295
●	RAL 7037	1412294
○	RAL 9005	1412316
●	RAL 2000	1411947



Puutekaitse

1412238
1412217
1412216
1412323

SmartiS™ Paigaldustarvikud – elekter



USB-pistikupesa
2 A-tüüpi, kokku 3 A
1 C-tüüp, kokku 18 W



2 A-tüüpi, kokku 4 A



2 C-tüüpi, kokku 65 W,
tulemas 2023



Voolulüliti tulega

- RAL 9003
- RAL 9006
- RAL 7037
- RAL 9005

1412299
1412301
1412300
1412319

1412296
1412298
1412297
1412318

1412347
1412348
1412349
1412350

1412236
1412208
1412207
1412313



Kaitselüliti 30 mA



VVS 30mA + JS 10A



VVS 30mA + JS 16A



JS 10A



JS 16A

- RAL 9003
- RAL 9006
- RAL 7037
- RAL 9005

1412241
1412226
1412225
1411954

1412242
1412229
1412228
1411955

1412243
1412232
1412231
1411956

1412239
1412220
1412219
1411952

1412240
1412223
1412222
1411953

SmartiS™

Paigaldustarvikud – andmeedastus ja katteplaadid



Keskplaat 2 × RJ45 kaldega
Keystone / Systimax



Keskplaat 2 × RJ45 sirge
Keystone / Systimax



Katteplaat 45 mm × 45 mm



Katteplaat 22,5 mm × 45 mm
+ kaane ots (eemaldatav)

- RAL 9003
- RAL 9006
- RAL 7037
- RAL 9005

1412305
1412307
1412306
1412321

1412302
1412304
1412303
1412320

1412237
1412214
1412213
1412315

1412310
1412309
1412308
1412322



Tööriist
1412244

- RAL 2000

Tööriist hõlbustab tarvikute
eemaldamist alumiiniumkorpusest

SmartiS™

Paigaldustarvikud – andmeedastus ja lülitid



Keskplaat 2 × RJ45 kumer
Keystone

- RAL 9003 7226775
- Alumiinium
- RAL 7021



Antennikarp TV

- 1412256
- 1412345
- 1411957



HDMI-A

- 1412259
- 1412344
- 1411951



Keskplaat 2 × RCA

- 1412252
- 1412346
- 1411958

Saadaval ka muud andmeedastuse ja AV keskplaadid ja eri süsteemide adapterid Keystone'i keskplaatidele.



1-lüliti

- RAL 9003 1412260
- Alumiinium
- Ei ole näha
- RAL 7021



Surunupp

- 1412261



Nupuplaat 45 × 45

- 1412254
- 1411963
- 1411964



Nupuplaat 22,5 × 45

- 1412253
- 1411959
- 1411961

SmartiS™-e ühendus- juhtmed

SmartiS™

Ühendusjuhtmed – elekter



Ühendusjuhe 3 x 1,5 mm²

	VA	MU
3 m	2423203	2423202
5 m	2423220	
6 m	2423221	
7 m	2423222	
8 m	2423223	
9 m	2423224	
10 m	2423225	2423201
11 m	2423226	



Ühendusjuhe 3 x 2,5 mm²

	VA
3 m	
5 m	
6 m	
7 m	2423227
8 m	2423228
9 m	
10 m	2423230
11 m	2423231



4-kohaline pikendusjuhe 3 x 1,5 mm²

	VA
3 m	
5 m	
6 m	2423232
7,5 m	2423233
8 m	
9 m	
10 m	2423234
11 m	



6-kohaline pikendusjuhe 3 x 1,5 mm²

	VA
3 m	
5 m	
6 m	
7,5 m	
8 m	
9 m	
10 m	2423235
11 m	

Vajaduse korral saame tarnida kliendi soovitud kaablitega.

SmartiS™

Ühendusjuhtmed – andmeedastus



CP-kaabel CAT6a S/FTP

3 m	7223400
5 m	7241337
6 m	
7,5 m	7241338
8 m	
9 m	
10 m	7241339
11 m	
15 m	7241341



CP-kaabel CAT6 U/UTP

3 m	
5 m	7223405
6 m	
7 m	7223406
8 m	
9 m	
10 m	7223407
11 m	
15 m	



Ühendusjuhe HDMI

3 m	
5 m	7223408
6 m	
7 m	7223409
8 m	
9 m	
10 m	7223410
11 m	
15 m	

Vajaduse korral saame tarnida kliendi soovitud kaablitega.



SmartiS™-e
tarvikud

SmartiS™-e tarvikud

Rasked jalad



- RAL 9003
- RAL 9006
- RAL 9007
- RAL 9005

Kolmnurkjalg 1466108
1466108
1466109
1412280
1411927

Põrandajalg 368/12 1412015
1412015
1412065
1412279
1411946

Põrandajalg 288/12
1466166
1466167
1411945



Valmistame jalgu ka eritellimusel.



SmartiS™-e tarvikud

Kaablikõrid



Kaablite avatavad kaitsekõrid



Tööriist avatavatele kõridele



Kaablite kinnised kaitsekõrid

	20 mm (30 m)	25 mm (20 m)	32 mm (15 m)	42 mm (1,5 m)
○ RAL 9003	1466160	1466124	1466125	1412002
● RAL 7035	1466161	1466127	1466129	1412000
● RAL 9007	1466152	1466153	1466156	
● RAL 9005	1466170	1466171	1466172	
Tööriist	1466121	1466122	1466123	



Kaarkinnitusi saab kasutada riulite kinnitustena.

SmartiS™-e tarvikud

Laeläbiviigud ja lauakinnitused



● RAL 9003	Laeläbiviik 52 mm / 100 mm	Laeläbiviik 72 mm / 120 mm	Laeraam 42 mm / 70 mm	Lauakinnitus 70 mm	Lauakinnitus 50 mm
● RAL 9006	1466162	1411915	1411919	1412324	1411941
● RAL 9007	1466163	1411916	1411922	1412075	1411942
○ RAL 9005	1411905	1411917	1411925	1411929	1411944
	1411910	1411918	1411926	1411928	

SmartiS™-e
alumiinium-
tooted

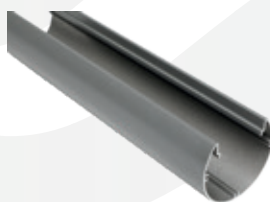
SmartiS™

Alumiiniumkarkassid ja -kaaned



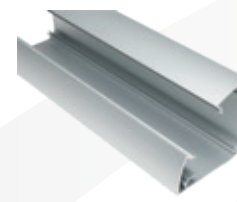
Karkass 50

○ RAL 9010	1466105
● Anodeeritud	1466102
● RAL 9007	
● RAL 9005	1412327



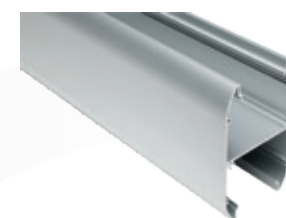
Karkass 70

1412005
1412055
1412276
1411966



Karkass TRI

1412245
1412246
1411965



Karkass 2-osaline

1466192
1466194
1412326



Kaas 50

○ RAL 9010	1466106
● Anodeeritud	1466103
● RAL 9007	
● RAL 9005	1412325



Kaas 70

1412006
1412056
1412277
1411967



Kaas 45 sirge

1411101
1411103
1411105

Simoni
toted

Simoni tooted töökohtadele

Simon 400 pistikupesapaneelid

- Auhinnatud disain
- Mitmekülgne tootesari ON-DESK ja IN-DESK



Simon 400 pistikupesapaneel
(ON-DESK)



Simon 400 laua sisse paigaldatav pistikupesapaneel
(IN-DESK)

Simon Teleblock

- Laua sisse paigaldatav POP-UP pistikupesapost
- Viimistletud lahendus näiteks koosolekuruumi, kööki jne



Simon Teleblock

Simoni põrandapesad

- Mitmekülgne sari põrandapesasid
- Pildil IP66 põrandapesa



Simoni põrandapesad

Simoni seinapaneelid

- Mitmekülgne valik pindmisi ja süvistatavaid seinapaneele



Simoni seinapaneelid

Florence'i patsiendi- paneelid

Florence'i patsiendipaneelid

Florence'i patsiendipaneelid valmistatakse alati kliendi soovide ja standardite kohaselt.

Tooted

- Horisontaalpaneelid
- Vertikaalpaneelid
- Dialüüs
- Teisaldatavad
- Seinapaneelid

Vastab patsiendipaneelidele ja nende tootjatele kehtestatud standarditele

- SFS EN ISO 11197:2016
 - Määratleb patsiendipaneeli meditsiiniseadmeks
- Meditsiiniseadmete direktiiv 93/42/EMÜ
 - Määratleb, millise klassi meditsiiniseadmega tegemist on
 - Maxetal kuulub IIa ja IIb klassi, mis võimaldab kasutada gaasi elektriga samas paneelis
 - Ülemineku periood lõpeb 2024. a mais, pärast mida peab olema MDRI heakskiit
 - CE 0470 sertifitseerimine (sõltumatu klassifitseerimis- asutuse sertifikaat, mis on nõutav IIa ja IIb klassi toodete valmistamisel)
- SFS EN ISO 13485
 - Tootjalt nõutav kvaliteedisüsteem



Tehtud tööd



Tehtud töö

Supercell Wood City, Helsingi

Kui soovite tuleviku vajadusi arvestavat tööruumi, ei saa rahulduda esimese tuttava lahendusega. SRV poolt Supercellile ehitatavas Wood City's on iga detail alates valgustusest kuni elektrisüsteemi ja vaipadeni hoolikalt läbi mõeldud ning valitud tulevaste ruumikasutajate vajadusi arvesse võttes.

„Üsna eriline võrreldes tavalise kontoriehitusega,“ sõnab Helsingis Jätkäsaaris Supercelli peakorterit ehitanud SRV projektiinsener **Teemu Saarenmaa**. Ainulaadsuse all peab Saarenmaa silmas nii puitarhitektuuri lipulaevaks nimetatud hoonet kui ka selle teostusviisi koos kõigi tehniliste nõuetega.

„Tööruum ehitati IT-ettevõtetele omase kiirusega, mis tähendas katsetamist töö käigus ja projektide pidevat muutmist kuni lõpuni välja. Supercelliga sujus koostöö suurepäraselt ja kohalike ekspertide kaasamine aitas leida just nende tööks kõige paremini sobivad lahendused.“

Teisaldatavate lahenduste abil elekter sinna, kus seda vajatakse

Paindlik kohandatavus oli tööruumide rajamise üks olulisemaid kriteeriume. Elektri jaotamiseks valiti Hedteci SmartiS-pistikupesasüsteemid ja juhtmekomplektid.

„Soovisime, et ruumides oleks pidevalt võimalik reageerida nii tööühma suuruse kui ka vajaduste muutustele. Teisaldatavate pistikupesalahenduste abil saab elektri- ja sideühenduste kohta muuta vastavalt sellele, kus neid vaja läheb. Põhikaablid on toodud ruumi keskele põranda alla ja sealt juhtmetike kaudu lauapaneelidesse. Hedteci tooted vastasid nii Supercelli tehnilistele kui ka visuaalsetele nõuetele. Selle näiteks on hoone üldise kaablisüsteemiga sobivate kaablite ja liitmike kasutamine,

sealhulgas juhtmetikus ja lauapaneelides.“ Kõige paremini toimivat lahendust otsiti näidisruumis eri variante katsetades.

„Katsete kaudu edenemine nõuab ka koostööpartneritelt tõsist suhtumist. Hedteci asjatundlikkusest ja näidislahendustest oli lõpliku teostuse arendamisel suur abi,“ tõdes Saarenmaa. Hedteci SmartiS-e toodete eest vastutas tooterühmajuht **Kari Kalliola**.

Stiilne kaudne valgustus tagab kokkuhoiu

Wood City valgustuslahendus erineb tavapärasest kontori- valgustusest. Arhitektuuriliselt esindusliku kontori üldvalgustuses kasutati süvistatud lineaarseid LED-valgustiribasid, mis kiirgavad valgust kaudselt sein- või laepinna kaudu. Lahendus oli osaliselt visuaalne, kuid see toetab ka hoone keskkonnamärgistust LEED Platinum. „Alumiiniumprofiili süvistatud LED-riba on sellise suurusega kontori jaoks energiatõhus lahendus. Kokku paigaldati kaheksale korrusele 4,5 kilomeetrit profiili,“ märgib Hedteci piirkondlik müügijuht **Sebastian Wiksten**.

„Meie ühine planeerimine algas küsimusega, kas me suudame üldse sellist kogust pakkuda,“ meenutab tootejuht **Marko Ruishalme**.

Hedteci tarnis ka suure hulga Begani välisvalgusteid Wood City kvartali välisaladele ja parkimismajja. Siseõu valgustati vastu-



pidavate postvalgustitega, millest mõned varustati pistikupesadega õues peetavate ürituste tarbeks.

Parim lahendus ka lastele

Tuleviku töökoha osana asub Wood City's ka 30 lapsele mõeldud eralasteaed, mille Supercell on ehitanud oma töötajate lastele.

Lastemaailma projekteerimisel lähtuti sama rangetest kvaliteedinõuetest ja eesmärgist ehitada lastele arhitektuuriliselt kompaktsed ruumid. Lasteaia sisekujunduse eest vastutava Fyra sisearhitekti Elisa Ryhänen-Derretti sõnul pöörati kodulähedaste ruumide materjalivalikul erilist tähelepanu ka vastupidavusele ja tervislikkusele. Fyra tööühma kuulusid ka **Anu Latvala** ja **Niina Sihto**.

Hedteci Emco sissepääsumatt valiti nii, et see hoiaks esikuruumi põrandapinda kuivana. „Osa funktsionaalsusest tuleneb erinevaid ruume eraldavatest värvikoodidest. Oli tore, et vaip oli saadaval koridori värvitoonis ehk terrakotapunasena. Oleme saanud kõigilt head tagasisidet, seega tegime õnnestunud valiku,“ võttis kokku Ryhänen-Derrett.



Tehtud töö

Jyväskylän sairaala

Uuden ajan sairaalassa jokainen yksityiskohta on tehokkuuden ja toimivuuden suhteen tarkoin mietitty. Tulevaisuuden tarpeisiin rakennetun Keski-Suomen uuden Sairaala Novan muuntojoustavuutta tukemaan valittiin lääkinällisille laitteille SFS - ISO EN 11197 -standardin täyttävät ja MDD-luokka IIa ja IIb hyväksytyt Florence-potilaspaneelit ja taustatiloihin joustavan kalustamisen mahdollistavat SmartiS-pistorasiapylväät.

2021. aasta alguses kasutusele võetud Nova, mis koondab Kesk-Suomen Keskhaigla kõik üksused ühe katuse alla, on oma suurusest hoolimata pindalalt 20% väiksem kui senised haiglaruumid. Tõhusalt kasutatud ruutmeetrid seavad kõrged nõuded nii ruumide mitmetarbelisusele kui ka funktsionaalsele disainile.

„Kasutusastme optimeerimine on uue haigla filosoofia keskne osa. Kohandatavad ruumid tagavad, et neid saab paindlikult muuta vastavalt vajadustele, vähendades seeläbi ka kasutamata ruumi. Lisaks toetab kohandatav personali võimet töötada optimaalselt funktsioneerivates ruumides,“ selgitas haigla elektrotehnika hangete eest vastutav juht **Kyösti Koskela**.

Heakskiidetud patsiendipaneelid tagavad ohutuse

Loomulikult oli meditsiini ruumide hangete puhul oluline tegur ka ohutus. Lõpuks oli Hedtec ainus tarnija, kes suutis pakkuda raviruumide jaoks MDD heakskiitu omavaid patsiendipaneele vastavalt arhitekti ja kasutajate koostöös väljatöötatud tüüpprojektidele.

„Ravitöös ei saa ohutust eirata. Paneelide külge kinnitatakse raskeid ja meditsiinilisi seadmeid, mistõttu on tähtis kinnituspunktide tugevus. Meie jaoks oli oluline, et Hedtecil oleks kvaliteedi ja ohutuse tõendamiseks olemas paneeli-põhised mõõtmis- ja katsedokumendid.“

Ravipersonali soovidele vastas ka seinapaneelide muudetavus ja võimalus paigutada paneel mõlemale poole patsiendi voodit, sõltumata toa muust inventarist.

„Paneelide abil saab tuua patsientide juurde elektri, andmeside ja gaasid. Seinapaneelis saab elektri- ja andmesidekaablid peita elemendi sisse, hoides seadmete juhtmed hügieeniliselt kaitstuna ja personali teelt eemal,“ kiitis Hedteci tooterühma juht **Kari Kalliola**.

Kohandatavad tuleviku tööruumid

Kontori- ja tagaruumide kavandamisel pöörati erilist tähelepanu paindlikule kohandatavusele. Personaalsete töökohtade asemel kujundati Nova tööruumid nii, et need oleksid võimalikult mitmeti kasutatavad. Selle eesmärgi saavutamiseks hakati lahendusi otsima näidistöökohtade abil.

„Arhitekti projektis ühendati neli töökohta. Mobiilsetesse töökohtadesse sooviti valgustuse juhtimist, et töövalgustust saaks vajaduse korral lihtsasti reguleerida. Hedteci SmartiS-e pistikupesapostid vastasid täpselt neile vajadustele.“ Hange tehti konkursi korras, kuid Koskela oli varasemate kogemuste põhjal rahul Hedteci suutlikkusega pakkuda kõiki vajalikke funktsioone.

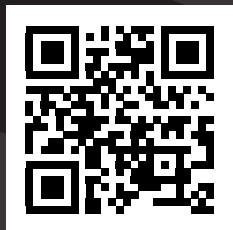
„Koostöö ja kvaliteet olid teadaolevalt head ja see projekt ainult tugevdas seda kuvandit. Töötajate tagasiside kohaselt



on tooted vähemalt kasutuselevõtufaasi kogemuste põhjal toimunud soovitud moel.“



SMART IS THE NEW **BLACK**



Ivo Sinimäe
Piirkonna müügijuht
Mob +372 50 22 440
ivo.sinimae@hedengren.ee
OY Hedtec AB
Hedengren Company

hedengren.com/fi/hedtec